

APL - Lärare

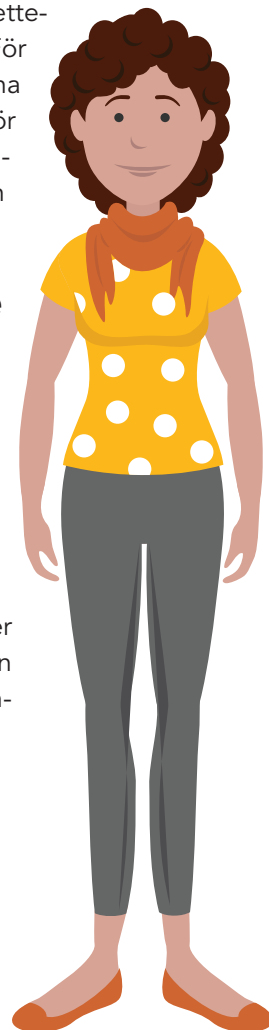
Arbetsplatsförlagt lärande

Gymnasieskolans yrkesutbildningar måste enligt Skolverket kompletteras med minst 15 veckors arbetsplatsförlagt lärande, APL i företag. För att arbetsplatsförlagt lärande ska bli meningsfullt krävs att parterna har en bra kommunikation och att aktiviteterna dokumenteras. För detta ändamål har Handelsrådet tagit fram denna DIGITALA LOGG-BOK som syftar till att kvalitetshöja arbetsplatsförlagt lärande och säkerställa kontakterna mellan ELEV – SKOLA – FÖRETAG.

Det här är några exempel på kvalitetshöjande åtgärder

- Avtal om arbetsplatsförlagt lärande mellan skola och företag
- Inrätta programråd
- Upprätta kvalitetsmål som kan mätas och följas kontinuerligt
- Fördela ansvar och roller
- God kommunikation mellan elev-skola-företag

Vi hoppas att vi med detta underlag ger förutsättningar till bra rutiner och kommunikation. Vi vill också stimulera till att samarbetet mellan skola och näringsliv fortsätter att utvecklas och gynnar blivande handelsanställda.



Elev – lärare – handledare

Loggboken ska fungera som länk mellan de inblandade parterna, elev – lärare – handledare. Det är viktigt att du som lärare förmedlar skolans insatser i loggboken för att handledare på företag och elev ska kunna se på vilken nivå i utbildningen eleven befinner sig.

Se till att rutiner klagörs så att elev och handledare vet vilka förväntningar skolan har på elevens APL-period. Eleven måste också ges tillfälle att besöka APL-platsen före APL-periodens start för presentation m.m.

Telefon- och/eller personlig kontakt med respektive handledare rekommenderas före, under och efter avslutad APL-period, i syfte att utveckla arbetssätt och förutsättningar. Gör regelbundna kunskapskontroller för att följa upp och bedöma elevens kunskapsnivåer. Det ger bra underlag för en rättvis bedömning och betygsättning.

- Utbildningen ska utveckla elevernas förmåga till fortsatt lärande i arbetslivet och till att ta ansvar för sin egen utveckling inom yrket.
- Utbildningen ska utveckla elevernas förmåga att arbeta både självständigt och i lag där personer med olika kunskaper och kulturell bakgrund samarbetar för att lösa problem.
- Utbildningen ska ge eleverna färdigheter i att hantera och utveckla relationer med både medarbetare och kunder.